



SUSTENTABILIDAD Y TRANSFORMACIÓN PRODUCTIVA

Claudio Maggi C,
Gerente Des. Competitivo CORFO

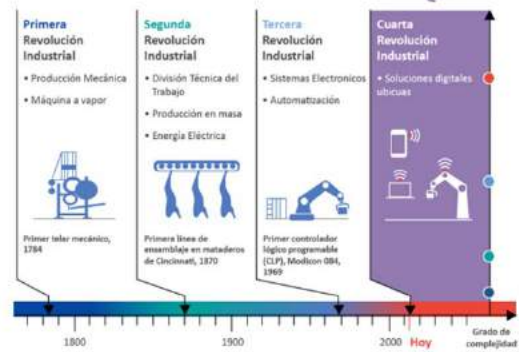


En el presente siglo, el desarrollo del país y la tendencia de crecimiento de su economía en el largo plazo se han visto limitados por:

- **Estancamiento y descenso de la productividad en sectores clave**
- **Débil desempeño exportador en términos de diversificación y sofisticación de bienes y servicios**
- **Alta concentración territorial de sectores secundarios (industriales) y terciarios (servicios), lo cual debilita los ecosistemas regionales de innovación y emprendimiento**



2016 AÑO de la **PRODUCTIVIDAD**





MISIÓN DE CORFO

Mejorar la competitividad y la diversificación productiva del país, a través del fomento a la inversión, la innovación y el emprendimiento, fortaleciendo, además, el capital humano y las capacidades tecnológicas para alcanzar el desarrollo sostenible y territorialmente equilibrado.

OBJETIVOS ESTRATÉGICOS

1. Fortalecimiento y Democratización Ecosistemas de Innovación y Emprendimiento
2. Más y Mejor financiamiento para la MIPYME
3. Diversificación y Transformación Productiva.
4. Descentralización del Fomento Productivo



ESTRATEGIA DE DESPLIEGUE CORFO



Imperativo de transformación, sofisticación y diversificación:

- Para abordar **nueva fase de desarrollo de nuestra economía** se requiere acelerar el paso desde una **economía basada en recursos naturales a una basada en el conocimiento, innovación y talento.**



ESTRUCTURA ORGANIZACIONAL Y DE OFERTA CORFO



**INSTRUMENTOS
CORFO CON
ORIENTACIÓN
ESTRATÉGICA**

+

**INSTRUMENTOS
CORFO
NEUTRALES**

**1 CAPACIDADES
TECNOLÓGICAS**

- CENTROS TECNOLÓGICOS
- INSTITUTOS PÚBLICOS
- HUBS DE TRANSFERENCIA TECNOLÓGICA
- PROGRAMA INGENIERÍA 2030
- CENTROS DE EXCELENCIA INTERNACIONALES
- PROGRAMAS TECNOLÓGICOS ESTRATÉGICOS

2 INNOVACIÓN

- BIENES PÚBLICOS
- PDT L-1 (PROSPECCIONES)
- PDT L-2 (DIFUSIÓN TECNOLÓGICA)
- CONTRATOS TECNOLÓGICOS
- INNOVACIÓN TECNOLÓGICA EMPRESARIAL (ITE),
- ALTA TECNOLOGÍA

**3 INVERSIONES Y
FINANCIAMIENTO**

- FONDOS INVERSIÓN ESP. (ERNC, SEC. FORESTAL)
- COBERTURAS (GARANTIAS) CREDITOS PYME Y EXP.
- FONDOS INVERSIÓN ETAPA TEMPRANA

4 EMPRENDIMIENTO

- TORNEOS DE INNOVACIÓN
- CAPITAL SEMILLA
- START UP CHILE

**5 DESARROLLO
COMPETITIVO**

- COMPETITIVIDAD PYMES: NODOS + PROFOS + PDP
- PROGRAMAS DE FORMACIÓN CAPITAL HUMANO
- IFI INVERSIÓN ALTA TECNOLOGÍA
- IFI INICIATIVAS DE IMPACTO ESTRATÉGICO



CORFO asume nuevo rol: Alianzas Público-Privadas en sectores y/o plataformas tecnológicas con foco estratégico, en torno a visiones compartidas de futuro, procurando remover barreras a la sofisticación y la diversificación productiva



Construcción de Hojas de Ruta para Programas Estratégicos de Especialización Inteligente

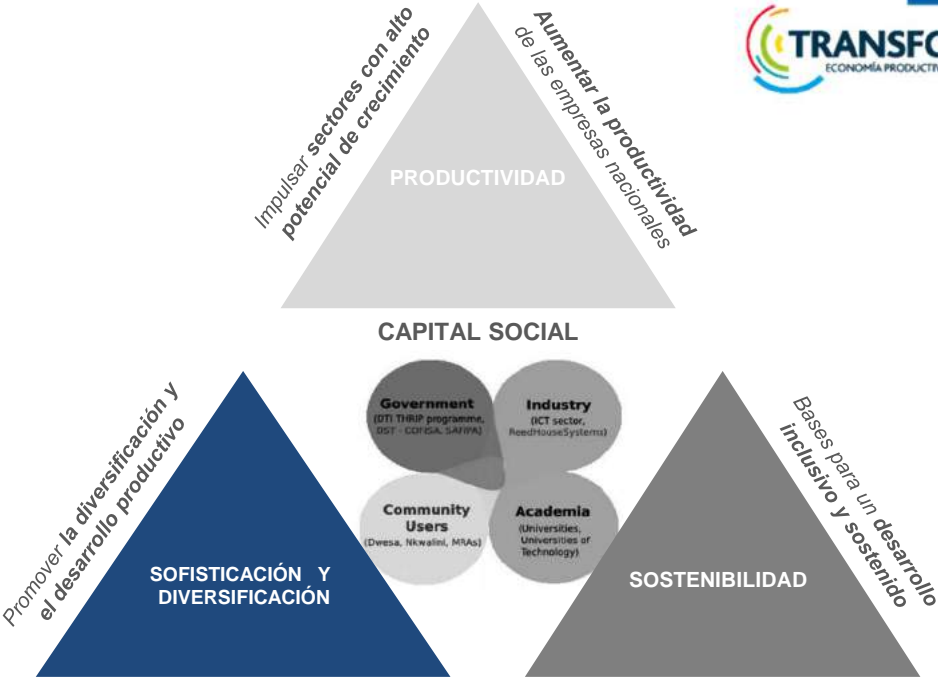
Generación de **Visión Compartida** Industria- Academia-Estado sobre oportunidades y obstáculos en sectores con elevado potencial.

La **construcción e implementación de una hoja de ruta** define y ejecuta las actividades para el cierre de las brechas identificadas.





Programas Estratégicos de Especialización Inteligente





ESTRATEGIA DE ESPECIALIZACIÓN INTELIGENTE





Turismo del Desierto de Atacama
"En la Ruta del Qhapaq Nan"

Industria de la Madera

Ruta Escénica
Parques Nacionales
Lagos y Volcanes

Salmón Sustentable

Logística Centro Sur

PROGRAMAS ESTRATÉGICOS MESOREGIONALES



PROGRAMA ESTRATÉGICO NACIONAL

PRODUCTIVIDAD Y CONSTRUCCIÓN SUSTENTABLE





CARACTERIZACIÓN DEL SECTOR

30 MIL EMPRESAS
RELACIONADAS CON EL
RUBRO DE LA
CONSTRUCCIÓN CPR EN
CHILE, DONDE
TRABAJAN **700 MIL**
PERSONAS

Fuente: SII, CChC, 2015

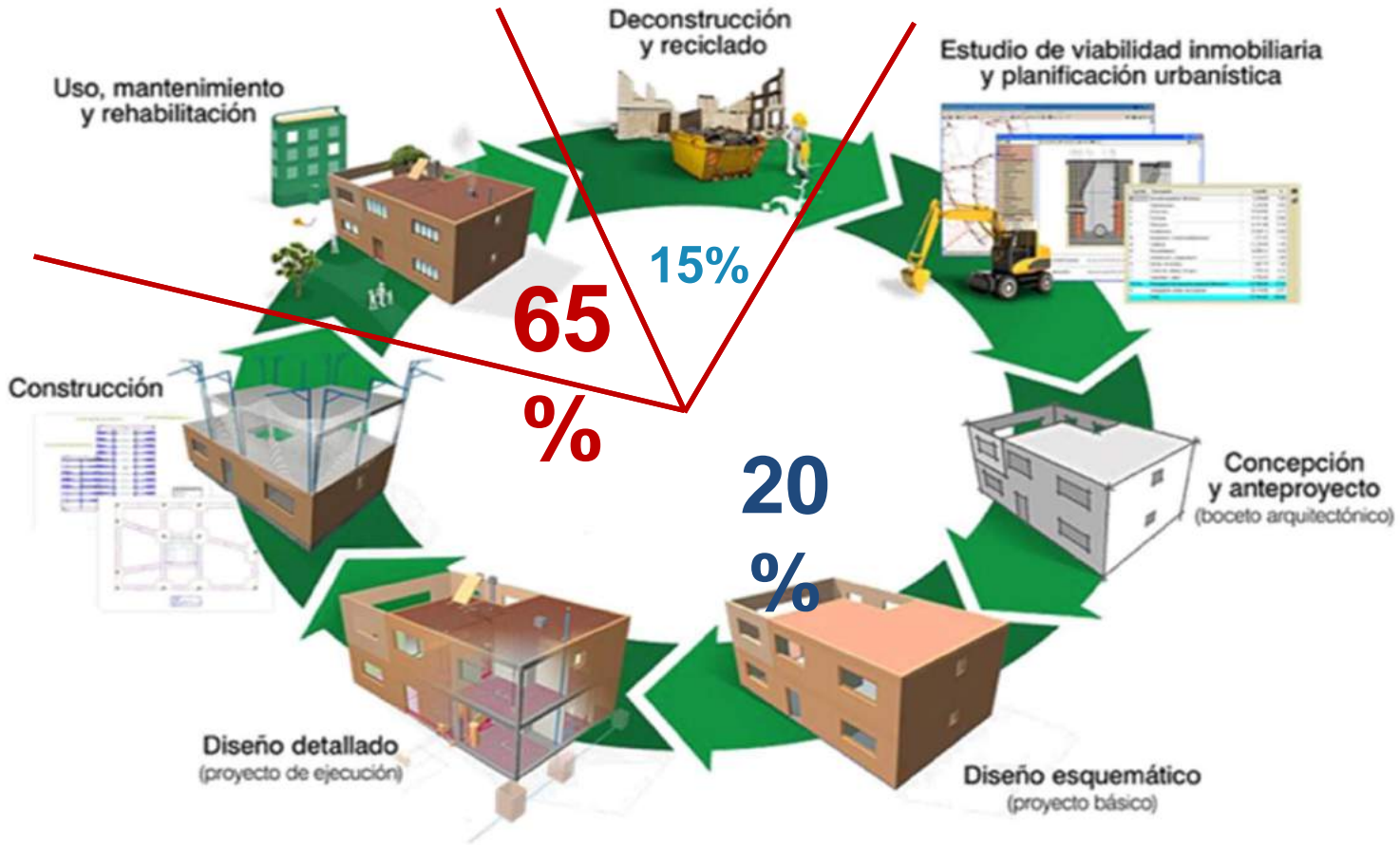
UN **98%** SON PYMES, LAS
QUE CREAN EL **81%** DE
LOS **PUESTOS DE TRABAJO**
EN EL SECTOR Y APORTAN
EL **34%** DE LA
FACTURACIÓN

Fuente: CChC, 2015

SECTOR INTENSIVO EN
CAPITAL HUMANO:
APORTA EL **7,8%** DEL
PIB NACIONAL
CONCENTRA EL **8,4%**
DEL EMPLEO
NACIONAL

Fuente: CChC, 2015

CICLO DE VIDA E IMPACTO DEL PyCS



A silhouette of a person standing on the edge of a cliff, looking out over a vast landscape. The person is in a contemplative pose, with one hand near their chin. The background is a bright, hazy sky. In the top right corner, there is a small horizontal bar with blue and red segments.

¿POR QUÉ ES NECESARIO INTERVENIR?

DESAFÍOS EN PRODUCTIVIDAD

- Implementar industrialización, planificación y capacitación
 - Disminuir los costos de construcción
- Desarrollar capital humano y nivel de calificación
 - Aumentar la seguridad de los trabajadores

DESAFÍOS DE SUSTENTABILIDAD

- Desacoplar consumo energético del crecimiento
 - Aumentar confort térmico de viviendas
 - Reducir residuos de la Construcción
-



HOJA DE RUTA



GOBERNANZA PÚBLICO - PRIVADA



Presidente Programa:
Alejandro Gutiérrez



CONSEJO DIRECTIVO



PÚBLICOS

MINVU - Jefa de la DITEC- Jocelyn Figueroa

Innova Bio Bio -Director - Eric Forcael

ACHEE - Director Ejecutivo - Diego Lizana

INN - Director Ejecutivo - Sergio Toro

CIFES - Juan Rada

MOP - Directora Nacional de Arquitectura - Claudia Silva

MMA - Subsecretario – Marcelo Mena

MINENERGIA - Jefe División EE - Ignacio Santelices



PRIVADOS

CChC - Presidente Com. Desarrollo Sostenible – Enrique Loesser

AOA -Past President - Yves Besancon

Colegio Arquitectos - Presidente – Pilar Urrejola

IC – Director Ejecutivo - José Pedro Campos

AIC/IING - Elías Arze

CDT - Gerente General - Juan Carlos León

CORMA - Presidente de Madera21 - Francisco Lozano

COPEVAL – Subgerente - Miguel Letelier

Colegio de Ingenieros – René Lagos



ACADEMIA

Universidad de Chile – Jefe de División Construcción IDIEM - Christian Fuentes

Universidad del Bio Bio - Director General de Investigación, Desarrollo e Innovación - Mario Ramos

Universidad Católica (PUC) - Director Centro de Excelencia en Construcción – Luis Alarcón

COMITÉ EJECUTIVO

CORFO – Presidente PyCS - Alejandro Gutiérrez

MINVU – Secretario Ejecutivo ENCS – Juan Pablo Yumha

CORFO – Director de Centros Tecnológicos - Darío Morales

CORFO – Asesor Sectorial – Helen Ipinza

CORFO – Directora Ejecutiva BIM – Carolina Soto

COPEVAL – Gerente PYCS – Marcos Brito

COPEVAL – Profesional a cargo PyCS – Alejandra Tapia

VISIÓN



Una Industria de la Construcción sustentable y competitiva a nivel global, líder en la región, comprometida con el desarrollo del país a través de la incorporación de innovación, nuevas tecnologías y fortalecimiento del capital humano, teniendo como foco el bienestar de los usuarios y el impacto a lo largo del ciclo de vida de las edificaciones.



¿QUÉ NOS ESTAMOS JUGANDO? : UN CAMBIO DE PARADIGMA EN LA CONSTRUCCIÓN

Paradigma Actual
Construcción Manual

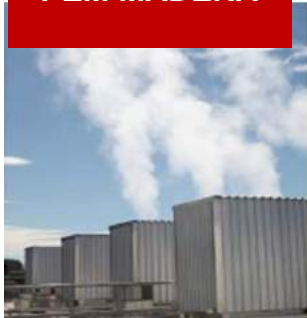


Construcción Industrializada



EJES ESTRATÉGICOS PEN CONSTRUCCIÓN SUSTENTABLE





FONDO GARANTÍAS HIPOTECARIAS | VIVIENDAS INT. EN MADERA

7

Fondo de garantías hipotecarias parciales (20 US\$m) que permite incentivar la demanda por viviendas que utilizan sistemas de construcción sustentables intensivos en madera.

Permite generar condiciones preferenciales en financiamiento:

50 Bp en la tasa

Impacto estimado: 4,457 viviendas de 85.2 m² en créditos de 1500 UF



FONDO PROMOCIÓN MARCA PAÍS Y CONSTRUCCIÓN EN MADERA

8

Diseñar e implementar un programa de posicionamiento de la madera para construcción, orientado a promover sus atributos y ventajas, desmitificando y reduciendo asimetrías de información respecto de la calidad de los productos chilenos, para acelerar la generación de demanda de alto valor para el mercado nacional e internacional.

Inversión: 10 US\$m (a través de ProChile y Nodos de Transferencia)



APALANCAMIENTO DE COMPRAS PÚBLICAS ICÓNICAS

9

Potenciar el efecto demostrativo que generan las compras públicas (casos jardines infantiles JUNJI y desarrollo EcoBarrios Sustentables en el Norte) para habilitar soluciones constructivas intensivas en madera en proyectos icónicos.

Inversión de 10 US\$m en una década, que apalancan del orden de 380 US\$m de inversiones públicas, que verán reducidos sus costos y/o mejorados su performance de sustentabilidad y habitabilidad



PEM
MADERA

PROYECTOS QUE IMPULSAN CONSTRUCCION EN MADERA

FOCO EN MATERIA PRIMA - PRODUCTO - SISTEMA CONSTRUCTIVO

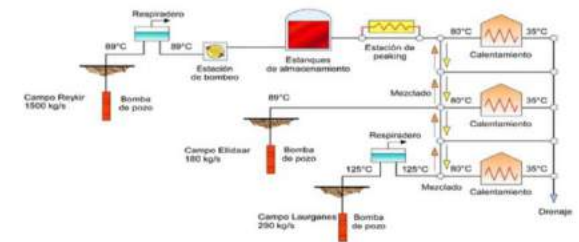
NORMAS
CONSTRUCCION EN
MADERA



CERTIFICACION DE
CALIDAD DE MADERA



FORMACION
CAPITAL HUMANO



ESTUDIO Y FOMENTO DE
SOLUCIONES ECOEFICIENTES
COMO CALEFACCION DISTRICTAL

**PEM
MADERA**

PROYECTOS QUE IMPULSAN CONSTRUCCION EN MADERA

FOCO EN INDUSTRIALIZACION DE EDIFICIOS Y VIVIENDAS EN MADERA

Proyecto apoyado por



**405 VIVIENDAS 3 PISOS
ECOBARRIOS MINVU
Chañaral**

Centro UC
de Innovación
en Madera

Solución de Viviendas Industrializadas en Madera-Ingeniería
para Empresas Constructoras y Montajistas

APALANCAMIENTO
COMPRAS PUBLICAS



**4 PILOTOS PARA REPOSICION DE
JARDINES JUNJI EN SISTEMA CLT
Coquimbo (1), RM (1) y Maule (2)**

META PEM-MADERA 2016-2025
500 Viviendas en madera por año
1 Edificio a media altura en madera por año

10% META PRESIDENCIAL JUNJI
450 Jardines infantiles construidos en madera



GRACIAS

